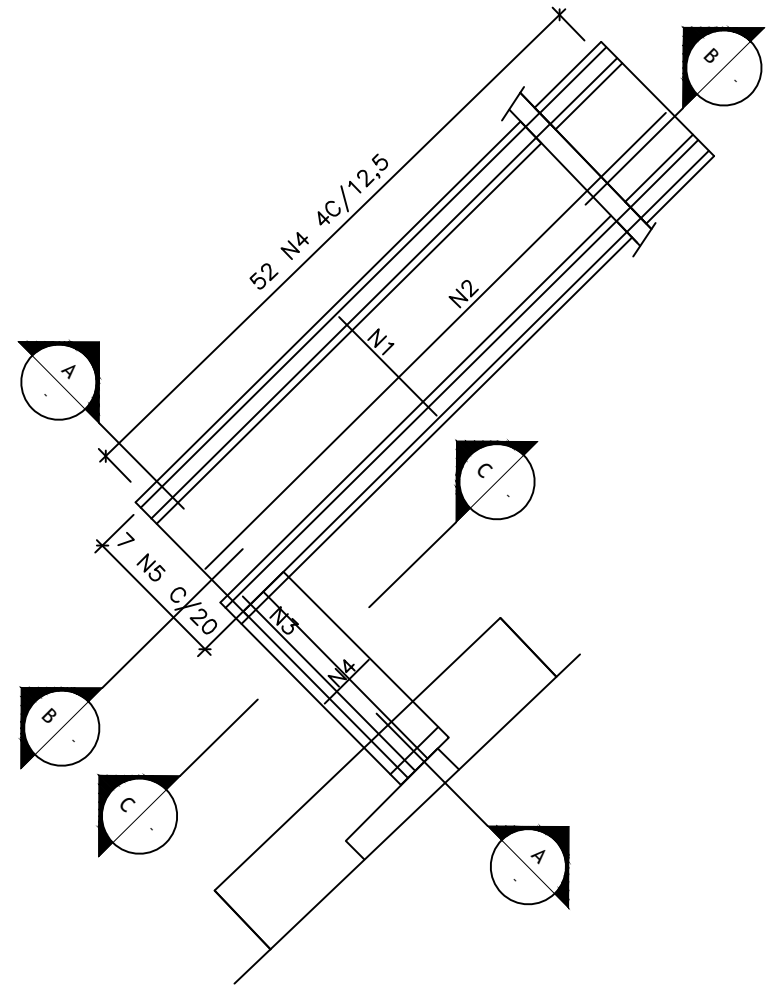
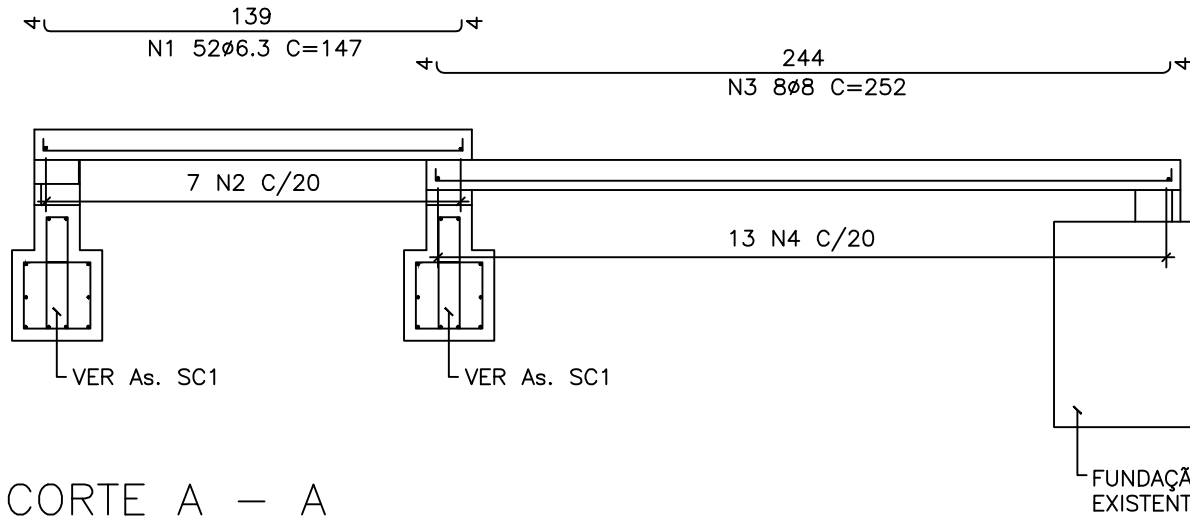


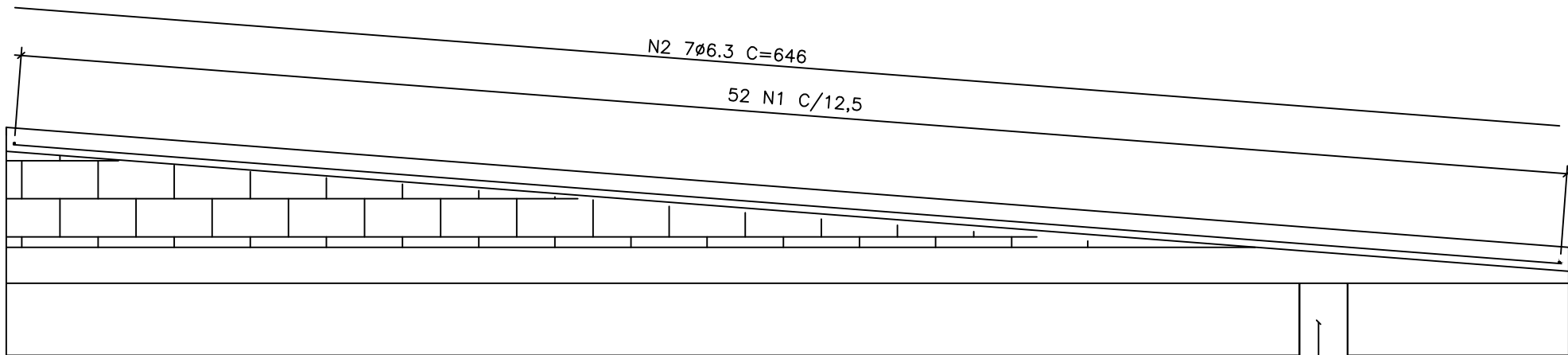
RAMPA 01/ ESCADA 02



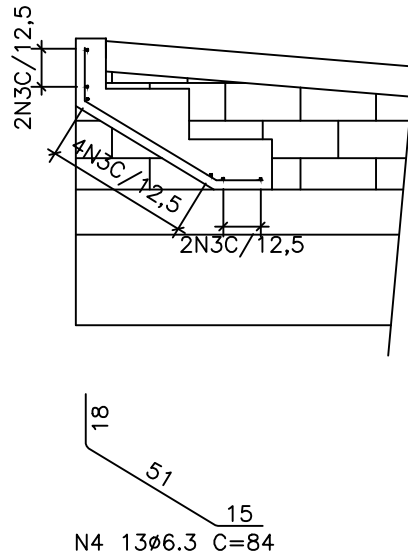
PLANTA
ESC.: 1/50



CORTE A — A
ESC.: 1/25

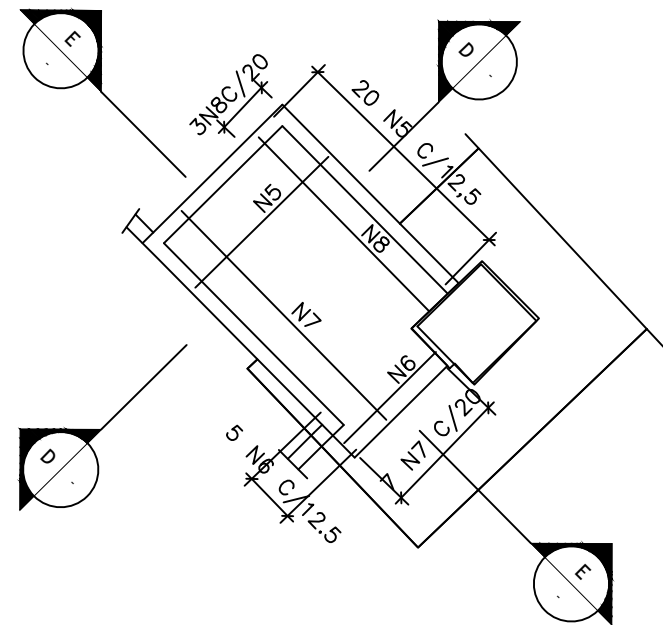


CORTE B — B
ESC.: 1/25

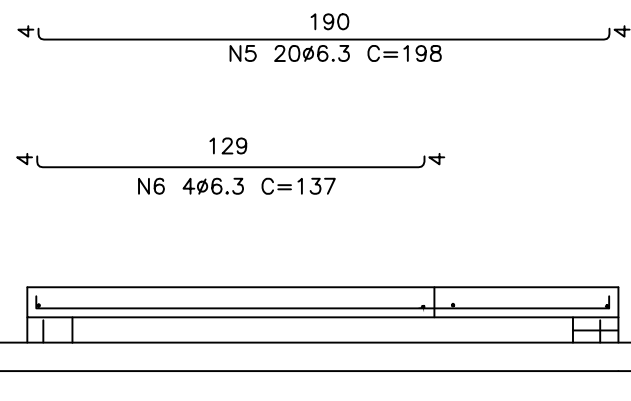


CORTE C — C
ESC.: 1/25

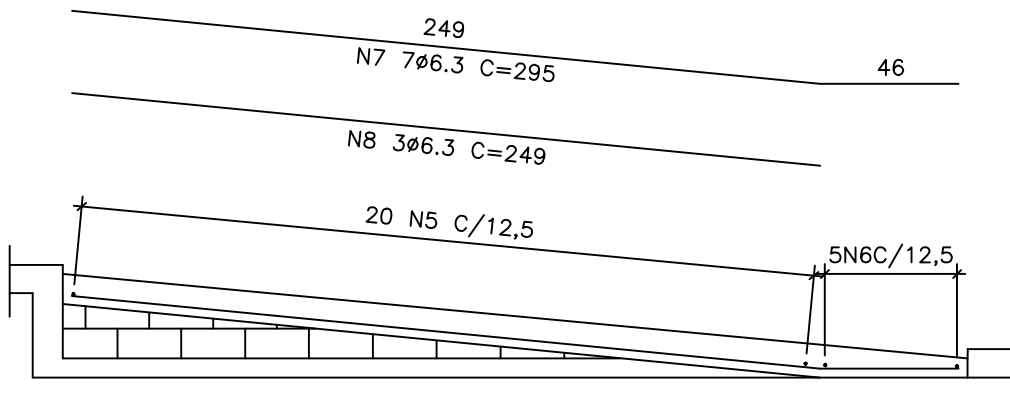
RAMPA 02



PLANTA
ESC.: 1/50



CORTE D — D
ESC.: 1/25



CORTE E — E
ESC.: 1/25

No.	Ø (mm)	QUANT.	C.UNIT. (cm)	C.TOTAL (m)
1	6.3	52	147	76.44
2	6.3	7	646	45.22
3	8	8	252	20.16
4	6.3	13	84	10.92
5	6.3	20	198	39.60
6	6.3	4	137	5.48
7	6.3	7	295	20.65
8	6.3	3	249	7.47

RESUMO - AÇO CA50			
Ø	C.TOTAL (m)	MASSA (kg)	
8	20	8	
6.3	206	50	
MASSA TOTAL (kg)		58	

QUANT. DE MATERIAIS	
FORMA	16,6m2
CONCRETO fck>=30MPa	2,1m3

- NOTAS:
- 1 - MEDIDAS EM cm., ELEVAÇÕES EM m. (MEDIDAS A SEREM CONFIRMADAS NO LOCAL)
 - 2 - CONCRETO: - fck>=30MPa.
 - 3 - PREPARO E ADENSAMENTO DO CONCRETO MECÂNICOS.
 - 4 - AÇO CA 50.
 - 5 - COBRIMENTO DA ARMAÇÃO: 3,0cm.
 - 6 - CORTAR E/OU ADAPTAR A ARMAÇÃO EM FUNÇÃO DAS MEDIDAS REAIS DAS PEÇAS EXISTENTES, AFERIDAS "IN LOCO".

REFERÊNCIAS:

REVISÃO	DATA	DESCRIÇÃO
1	29/05/2023	REVISÃO GERAL
2		
3		
4		

LAZULI ARQUITETURA		@'5'N'i'@'= ARQUITETURA	
www.lazuliarquitetura.com.br/		facebook: lazuliarquitetura	
instagram: @lazuliarquitetura1996		31 3271 3766 - 31 9 9916 3766	
lazuli@lazuliarquitetura.com.br			

PROPRIETÁRIO/TÍTULO		MINISTÉRIO PÚBLICO DE MINAS GERAIS CENTRO DE CONVENÇÕES	
DISCIPLINA		PROJETO EXECUTIVO	
CONTEÚDO		RAMPAS 01 e 02/ ESCADA 02 ARMAÇÃO	
R.T.		COORDENAÇÃO MARILUCE DUQUE DE SOUZA - CAU A21.476-0 ALESSANDRA BRAGA MADUREIRA - CAU: A20.263-0 COLABORADORES	
MARICE SETTE MARTINO - CREA/MG: 36.346/D		VERSÃO: 01	
DIREITOS AUTORAIS RESERVADOS		14/21	